


**Un exercice marqué par :**



**tessi**

- La Finalisation de 4 acquisitions majeures :
  - C2i Ingénierie – février 2005
  - Tigre Informatique – avril 2005
  - STMP – juillet 2005
  - CPR Billets – novembre 2005
    - ▶ Renforcement des axes stratégiques
    - ▶ Identification d'un nouveau pôle de croissance
- La Prise en compte de la mutation des marchés :  
Réorientation sur des mégas centres (volumétrie/technologie)  
Le Développement de nos capacités de production à l'étranger
- La Restructuration de l'activité Informatique et Conseil
- Des objectifs 2005 atteints

www.tessi.fr

## Acquisition de CPR Billets



### Quelques éléments clés sur CPR BILLETS

- Leader français sur le marché des changes manuel avec 95% du marché
- Seul acteur présent sur le marché de l'or monétaire
- 4 activités : devises/or/comptage €/ transports sécurisés

En M€	2005	Devises	Or	Comptage euro	Transport	Intactus
PNB / CA	43,9	29,5	4,7	5,0	4,8	-
ROP	4,1	6,7	2,5	-2,1	-2,3	-0,7
Taux de marge	9,3%	22,8%	53,0%	-43,5%	-48,1%	

www.tessi.fr

## tessi franchit le seuil des 150 M€ de C.A.



### COMPTES DE RESULTATS CONSOLIDES

En M€	31.12.05	2005 Pro forma	31.12.04
Chiffre d'affaires	119,91	157,33	104,66
Résultat opérationnel	12,07	15,90	12,92
Résultat net part du groupe	7,25	8,34	8,02

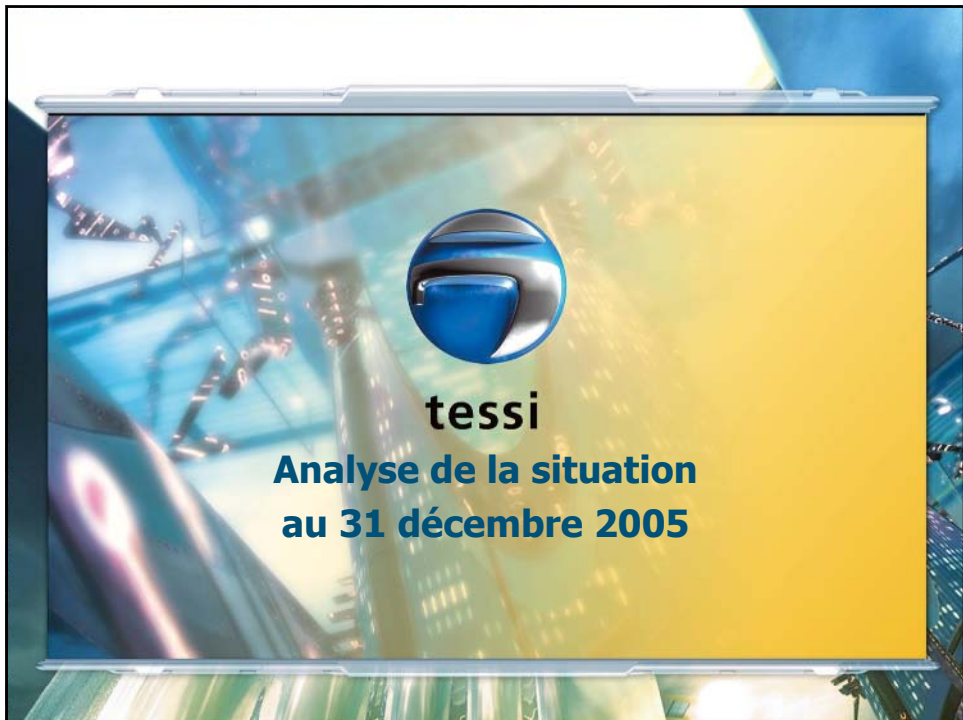
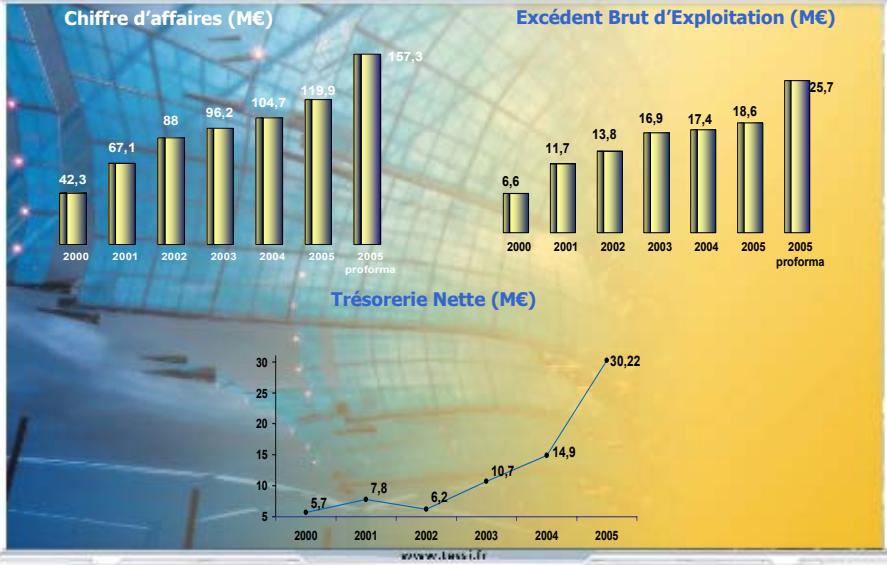
### BILAN CONSOLIDE

En M€	31.12.05	31.12.04
Endettement net	4,45	(8,71)
Trésorerie nette *	30,22	14,86
Capitaux propres (PG)	41,49	36,23

\* Hors avances

www.tessi.fr

# Chiffres clés : Évolution spectaculaire



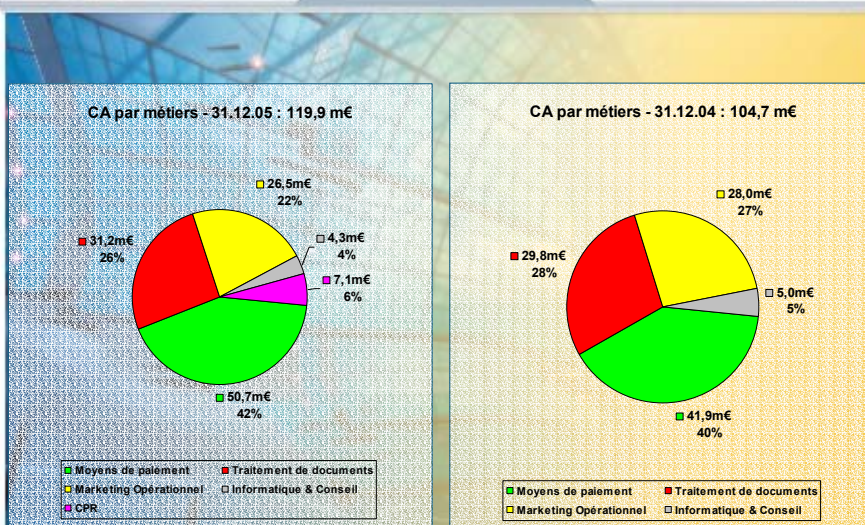
# Comptes de résultats consolidés



En M€ (IFRS)	2005	% CA	2004	% CA	2005 Pro forma	% CA
<b>Chiffre d'affaires</b>	<b>119,9</b>		<b>104,7</b>		<b>157,3</b>	
<b>Résultat Opérationnel</b>	<b>12,1</b>	<b>10,1</b>	<b>12,9</b>	<b>12,4</b>	<b>15,9</b>	<b>10,1</b>
Coûts non récurrents	0,6		1,4		0,6	
<b>Résultat Opér. Récurrent</b>	<b>12,7</b>	<b>10,6</b>	<b>14,3</b>	<b>13,6</b>	<b>16,5</b>	<b>10,5</b>
Résultat financier	0,1		0,2		-0,6	
Impôts	4,3		4,8		5,4	
<b>Résultat net</b>	<b>7,8</b>	<b>6,6</b>	<b>8,3</b>	<b>7,9</b>	<b>9,9</b>	<b>6,3</b>
Interêts minoritaires	0,6		0,3		1,5	
<b>Résultat net (PG)</b>	<b>7,2</b>	<b>6,0</b>	<b>8,0</b>	<b>7,7</b>	<b>8,3</b>	<b>5,3</b>

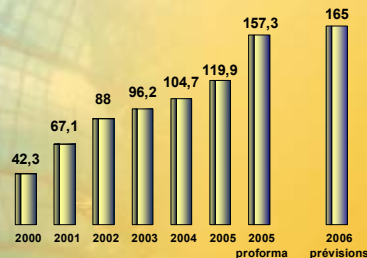
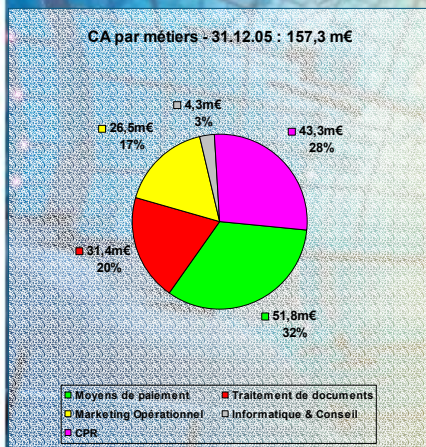
www.tessi.fr

# Évolution du CA – Consolidé par métiers



www.tessi.fr

## Évolution du CA – Pro forma 2005



Chiffre d'affaires (M€)

www.tessi.fr

## Analyse du résultat opérationnel



### Une rentabilité opérationnelle supérieure à 10%

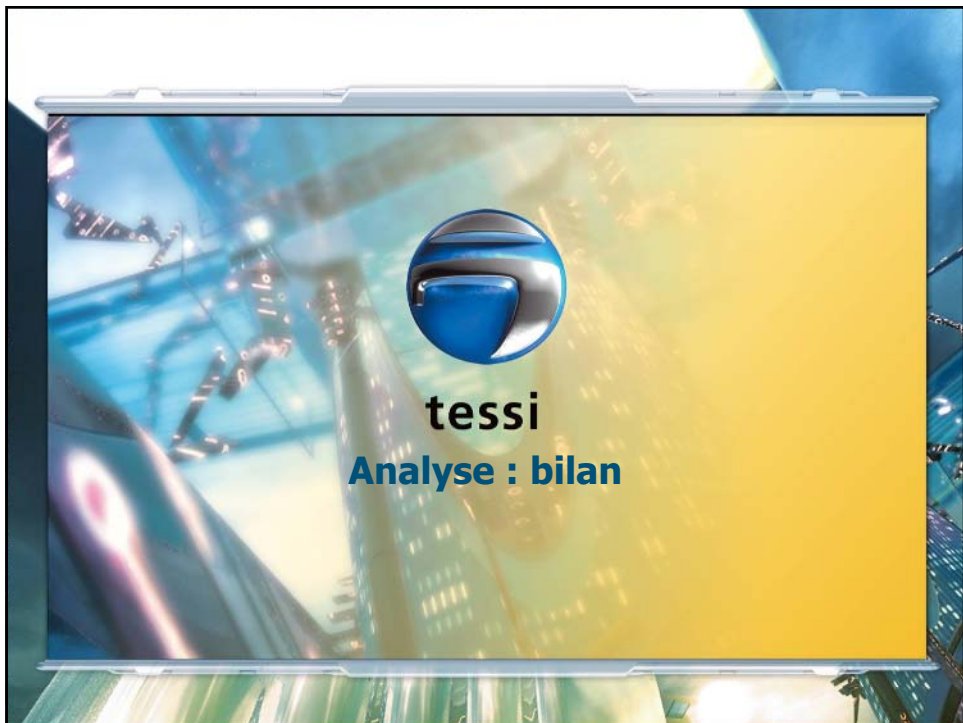
#### Effets à la baisse

- Durcissement des conditions de marché sur l'ensemble de nos activités
- Coût du PSE sur l'une de nos filiales
- Situation du pôle Informatique & Conseil
- Année difficile pour la logistique promotionnelle


#### Effets à la hausse

- Effet volume positif traduisant le fort dynamisme de nos activités, et ce malgré le contexte difficile
- Augmentation de la productivité dans les moyens de paiement et le traitement de documents
  - Réduction des coûts de production
  - Évolution du niveau technologique de nos solutions

www.tessi.fr



## Bilan consolidé



En M€	31.12.05	31.12.04
<b>Immobilisations nettes</b>	<b>56,99</b>	<b>23,36</b>
<b>ID</b>	<b>2,84</b>	<b>1,60</b>
<b>BFR</b>	<b>-</b>	<b>5,50</b>
<b>Trésorerie nette</b>	<b>30,22</b>	<b>14,86</b>
<b>Disponibilités liées aux activités financières</b>	<b>86,00</b>	
<b>Avances promotionnelles</b>	<b>10,99</b>	<b>13,72</b>
<b>Emplois</b>	<b>187,04</b>	<b>59,04</b>
<b>Capitaux propres</b>	<b>47,46</b>	<b>37,01</b>
<b>Provisions</b>	<b>2,81</b>	<b>2,16</b>
<b>Dettes financières</b>	<b>34,67</b>	<b>6,15</b>
<b>Dettes liées aux activités financières</b>	<b>86,00</b>	
<b>BFR</b>	<b>5,11</b>	
<b>Avances promotionnelles</b>	<b>10,99</b>	<b>13,72</b>
<b>Ressources</b>	<b>187,04</b>	<b>59,04</b>

## Analyse du bilan – Cash flow



### Tableau de flux de trésorerie nette

En M€ 2005

<b>Trésorerie Nette à l'ouverture</b>	<b>14,9</b>
Cash Flow (CAF)	+13,6
Variation du BFR	+2,5
<b>Cash Flow Libre</b>	<b>16,1</b>
Investissements	- 4,5
Croissance externe (nette des trésoreries acquises)	-18,3
Emprunts (net)	24,3
Dividendes	- 2,3
<b>Variation de trésorerie nette</b>	<b>15,3</b>
<b>Trésorerie Nette à la clôture</b>	<b>30,2</b>

[www.tessi.fr](http://www.tessi.fr)



**tessi**

**Axes de développement et perspectives**



## tessi, une nouvelle dimension



- Un groupe de plus de 150 M€ de C.A. détenant 2 secteurs d'activités avec des expertises complémentaires
- Des niveaux d'expertises complémentaires qui permettent de concevoir de nouvelles offres
- Un développement des synergies intra-groupe
- Un foisonnement commercial

[www.tessi.fr](http://www.tessi.fr)

## tessi, une nouvelle dimension

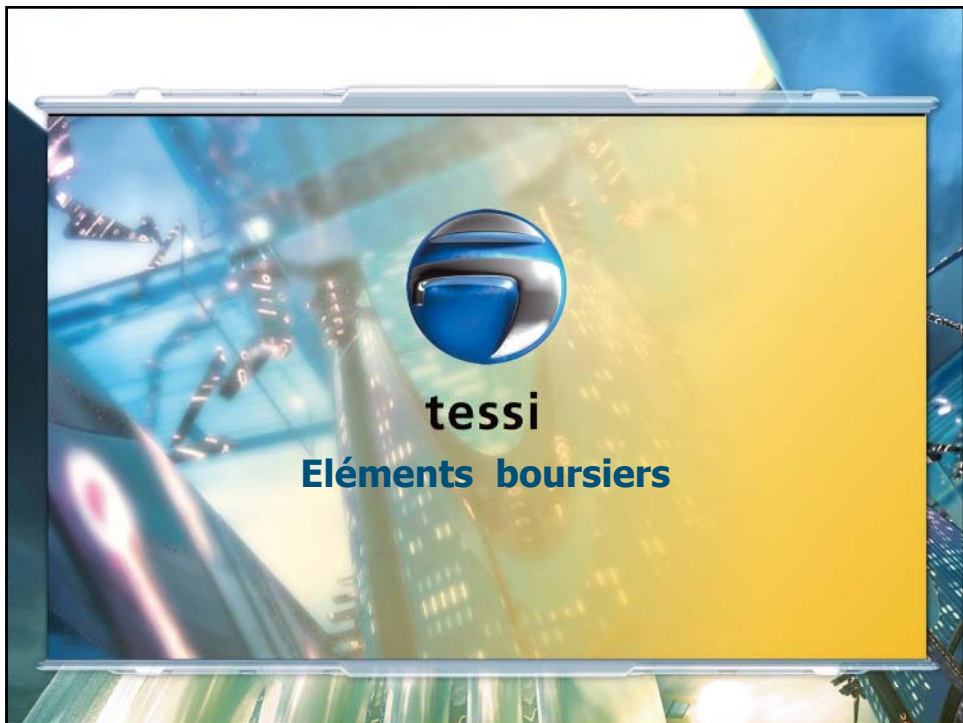


**Notre ambition pour 2006 :**

**Chiffre d'affaires > à 165 M€**

**Amélioration de la rentabilité opérationnelle**

[www.tessi.fr](http://www.tessi.fr)



## Répartition du capital au 31 décembre 2005

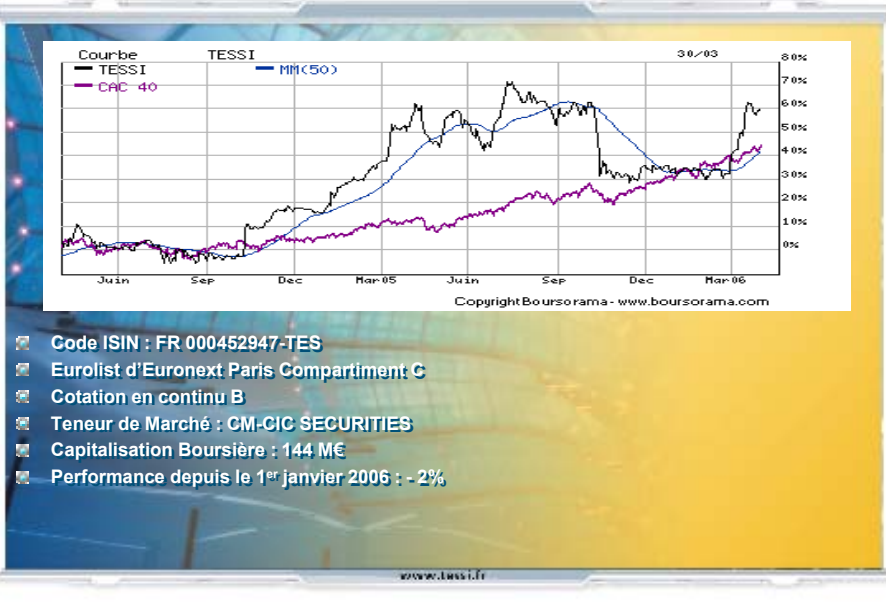


En M€	% du capital	% des droits de vote
Famille Rebouah	51,66	66,43
Banque de Vizille	5,00	5,67
Public	43,09	27,70
Divers actionnaires	0,25	0,20

Nombre de titres : 2 873 003

[www.tessi.fr](http://www.tessi.fr)

## Cours de bourse



**tessi**

**L'expertise globale des flux  
d'information**